



60
Procesos
excluyentes
en
10
años*

51 niños y niñas
atravesaron
procesos excluyentes
en adopción
entre **2015** y **2025**

Cada proceso excluyente implica la interrupción de un vínculo y el retorno a un sistema de cuidado alternativo, vulnerando el derecho a vivir en familia.

**Datos de procesos excluyentes y adopciones dentro de Aldeas Infantiles SOS Argentina.*





Cuando la exclusión se repite

**8 niños/as
atravesaron**



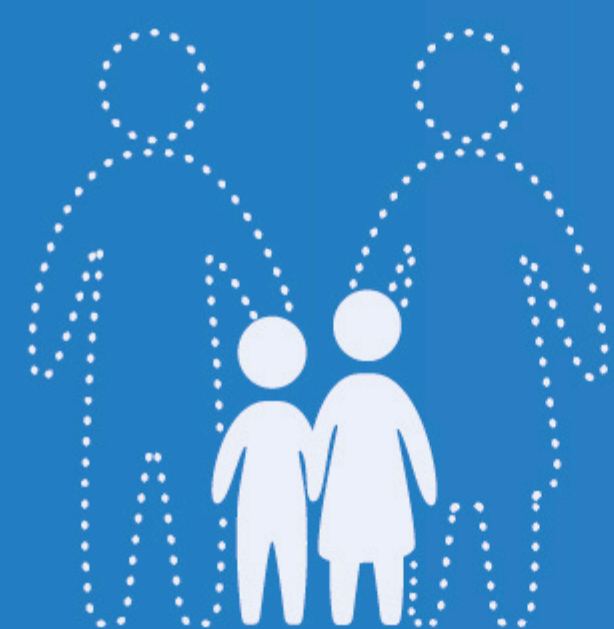
**2 procesos
excluyentes**

**1 niño
atravesó**



**3 procesos
excluyentes**

La reiteración de interrupciones profundiza el daño emocional y la inestabilidad en la vida de niños y niñas.



Evolución y contraste con adopciones

**Entre 2015 y 2025,
los procesos excluyentes
superaron a las adopciones**

60 procesos
excluyentes

frente a

58 adopciones
exitosas

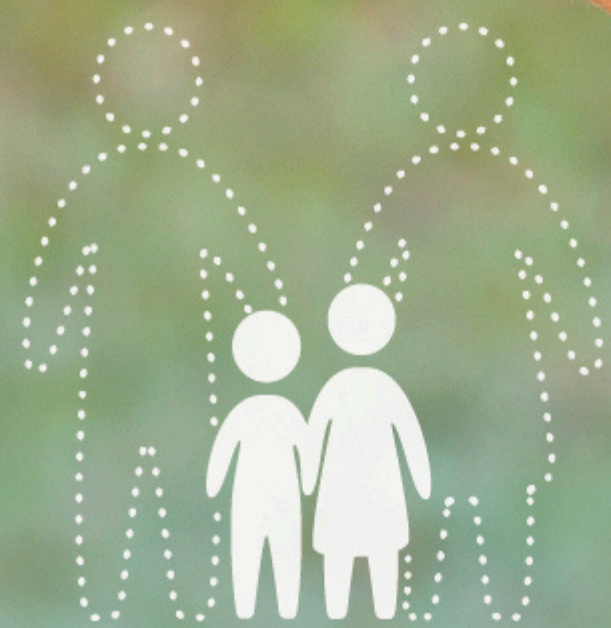
Durante el último año (2025) se produjeron:

5 procesos
excluyentes

1 adopción
exitosa



ALDEAS
INFANTILES SOS



¿Quién solicita la interrupción del proceso adoptivo?

31 motivos expresados
para cortar el vínculo:

↳ **28** | corresponden a
personas adoptantes

→ **solo 3** | responden a decisiones
de niños/as