

# VERANO ACTIVO EN MISIONES



naturaleza nivel  
**SELVA**



MISIONES

Ministerio de Turismo

# GUÍA 2024 - MISIONES CAMPINGS, BALNEARIOS Y COMPLEJOS DE VERANO



Hagamos que el  
turismo crezca



MISIONES



RUTA 12		ACCESO	MOTORHOME	RECURSO AGUA	MASCOTA	PARRILLA	BAÑO.DUCHA	PROVEDURÍA	CARPA	CABAÑA	QUINCHO	DÉBITO. MP
<b>POSADAS</b>												
Camping San Isidro	Av. Manuel Fangio 4015 / 376 4905931	ASFALTADO	✓		✓	✓	✓		✓			MP
Camping Acapulco	Rn12 frene a Itaembé Guazú 376 4767343	ASFALTADO		PISCINA		✓	✓	✓	✓		✓	
Balneario El Brete	Av. Costanera y Av. Andrade. 0800 888 2483	ASFALTADO		RÍO		✓	✓					
Balneario Costa Sur	Av. Costanera y Acceso Sur. 0800 888 2483	ASFALTADO		RÍO		✓	✓				✓	
Camping Municipal	Playa Costa Sur. 0800 888 2483	ASFALTADO		PISCINA	✓	✓	✓	✓	✓	✓	✓	
<b>GARUPA</b>												
Club Crucero del Norte	R.P.N° 105 376 4820982	CONSOLIDADO		PISCINA	✓	✓	✓	✓		✓	✓	DEB MP
Campo Viva La Pepa	Basilio Harapchuk (1) N° 8844 Parada Leis R.N 105 376 4621349	CONSOLIDADO		PISCINA	✓	✓	✓	✓	✓			
Playa Fátima	Acceso Sur 376 4216262/697822	ASFALTADO		RÍO	✓		✓	✓				
Camping El Lago	Av. de las Américas Fb: El Lago Camping 376 4768549	TERRADO	✓	PISCINA	✓	✓	✓				✓	
<b>CANDELARIA</b>												
Playa Paraíso	Av. Costanera 1127101065	ASFALTADO		RÍO	✓	✓	✓	✓			✓	DEB MP
Playa Baln. Sarandí	Av. Costanera 376 4886336	ASFALTADO		RÍO	✓	✓	✓	✓			✓	DEB MP
<b>PROFUNDIDAD</b>												
Parque Prov. Cañadón de Profundidad	Lote 10 376 4643694	TERRADO		Cascada Arroyo		✓	✓				✓	
Camping Urunday tour	Chacra 13. Fb: Centro Turístico Urunday 376 5062263	TERRADO		PISCINA	✓	✓	✓	✓	✓		✓	DEB MP
<b>CERRO CORÁ</b>												
Camp. Pileta y Cabañas San Cayetano	A metros de Ruta 3 Kilómetro 10 376 4832814	TERRADO	✓	PISCINA	✓	✓	✓	✓	✓	✓	✓	MP
<b>SANTA ANA</b>												
Camping Municipal La Boca	Lote 33 Fracción A Parcela A. Puerto Sta Ana	TERRADO	✓	RÍO		✓	✓	✓				
Camping Mis Raíces	Cerro Sta Ana, R.PN° 103. Acceso al parque 376 4618384	TERRADO		PISCINA	✓	✓	✓			✓	✓	
Cabaña La Candelaria	Argentino Roca y Juana de Recca 376 4296379	ASFALTADO		PILETA NATURAL		✓	✓	✓	✓	✓		
Complejo Res. Natural Don Rodolfo	Cerro Santa Ana R.P.N° 103. 376 4647495	ASFALTADO		PISCINA		✓				✓	✓	DEB
<b>SAN IGNACIO</b>												
Camping La Familia	Ruta Nacional 12 y Roque Saenz Peña 376 4900819	ASFALTADO	✓	PISCINA	✓	✓	✓	✓	✓	✓	✓	MP
Camping Baln. Playa del Sol	Av. Horacio Quiroga Camino al Nuevo Pto. 376 4655171	TERRADO	✓	RÍO	✓	✓	✓	✓	✓		✓	
Club del Río	Colonia Teyú Cuaré Lote n° 12, Sec. 03 3755 340592	TERRADO	✓	PISCINA RÍO	✓	✓	✓	✓	✓	✓	✓	DEB
Complejo Los Jesuitas	Av. María Emilia Mayer Esq. Av. Sarmiento 376 4694222	CONSOLIDADO	✓	PISCINA	✓	✓	✓	✓	✓	✓	✓	MP
El Cabú Teyú Cuaré	Colonia Teyú Cuaré. 376 4828539	TERRADO	✓	PILETA NATURAL	✓	✓	✓	✓	✓	✓	✓	
La Boca	Colonia Teyú Cuaré. 376 4361828	TERRADO	✓	RÍO		✓	✓			✓	✓	MP

RUTA 12		ACCESO	MOTORHOME	RECURSO AGUA	MASCOTA	PARRILLA	BAÑO.DUCHA	PROVEDURÍA	CARPA	CABAÑA	QUINCHO	DÉBITO. MP
<b>GOBERNADOR ROCA</b>												
Complejo Tur. Ptal de las Sierras	R.P N°5, al km 7. 3755 688184	TERRADO		PILETA NATURAL ARROYO	✓	✓	✓	✓	✓	✓	✓	MP
Complejo La Roca	R.P N°6. 376 4393436	ASFALTADO		PILETA NATURAL	✓	✓	✓	✓		✓	✓	DEB MP
<b>CORPUS</b>												
Camping Baln. Mcipal Curupaytí	A 7 Km de la R.N.12 376 4370640 3755 668131	TERRADO EMPEDRADO	✓	ARROYO	✓	✓	✓	✓	✓	✓	✓	
<b>LORETO</b>												
Camping Hugo y Café	Entre Loreto y San Ignacio 376 4835005	CAMINO	✓	PISCINA	✓	✓	✓	✓	✓	✓	✓	DEB MP
<b>GENERAL URQUIZA</b>												
Camping Balneario El Francés	Barrio El Francés a 13 km de la ruta. 3743 414628	TERRADO	✓	ARROYO	✓	✓	✓	✓	✓	✓	✓	
<b>JARDÍN AMÉRICA</b>												
Camping Mun. Saitos del Tabay	R.N 12. A 6 Km del casco urbano. 3743 1540021	ASFALTADO	✓	PISCINA	✓	✓	✓	✓	✓	✓	✓	
Ctro. Turístico y recreativo Baden Baden	R.N 12. Km 1435. 3743 482081	ASFALTADO		PILETA NATURAL ARROYO	✓	✓	✓	✓	✓	✓	✓	DEB MP
<b>PUERTO LEONI</b>												
Paraíso Lodge	R.N 12. Km 1445. 3743 4307029	ASFALTADO	✓	PISCINA ARROYO	✓	✓	✓	✓	✓	✓	✓	DEB MP
<b>RUTA 2</b>												
<b>APOSTOLES</b>												
Club Ucraniano	Alvear 1126. 3758 414963	TERRADO		PISCINA		✓	✓	✓	✓		✓	
Camping Das Neves	R.P. N°1. Km 6 3758 553055	TERRADO	✓	PILETA NATURAL		✓	✓	✓	✓			MP
Camping Municipal Chimiray	Lote ACR 278. Parcela 4y5. 3758 525509	TERRADO	✓	ARROYO		✓	✓	✓	✓		✓	
Camping Las Palmeras	Lote agrícola N° 9. 3758 550094	TERRADO	✓	PILETA NATURAL							✓	MP
Club Unión	Av. Centenario. 11 26427242	ASFALTADO	✓	PISCINA	✓	✓		✓	✓		✓	MP
Camping y Pileta Paszniuk	R.P. N°1 Km 12. 3758 401649			PISCINA		✓	✓	✓	✓	✓	✓	MP
<b>AZARA</b>												
Complejo Casiano	R.P. N°1. Lote 255 3764 188213	TERRADO	✓	PISCINA	✓	✓	✓	✓	✓		✓	DEB MP
Camping Municipal Chimiray	Arroyo Chimiray 3758 493199/493030			ARROYO	✓	✓	✓	✓	✓	✓	✓	
<b>TRES CAPONES</b>												
Camping Arroyo León	R.P. N°202. Sobre el arroyo León.	ASFALTADO	✓	ARROYO	✓	✓		✓	✓			
Doña Ana Hotel casa de Campo	Av. 9 de Julio. 376 4901449	ASFALTADO	✓	ARROYO	✓	✓	✓	✓	✓	✓	✓	DEB MP
<b>CONCEPCIÓN DE LA SIERRA</b>												
El Persiguero	R.P. N° 2. Sobre arroyo Persiguero	TERRADO 7 km		PILETA NATURAL	✓	✓		✓	✓		✓	
<b>ITACARARUE</b>												
Balneario Municipal Itacaruaré	Sargento Cabral y 9 de Julio. 3754 490025/490026	TERRADO		ARROYO	✓	✓	✓	✓	✓	✓	✓	
<b>SAN JAVIER</b>												
Camping Puerto Arenas	R.P.N°4. Lote 19. 3754 469635	TERRADO	✓	PISCINA RÍO	✓	✓	✓	✓	✓	✓	✓	DEB MP
El árbol, Posada Rural	Barrio Malvinas. Lote 40. 2964 15569268	TERRADO		PISCINA	✓	✓	✓	✓		✓	✓	DEB MP
<b>MOJON GRANDE</b>												
Palmar del Río Complejo Turístico.	R.P.N°2. 3755 701677	CALLE		PISCINA RÍO	✓	✓	✓	✓	✓	✓	✓	DEB MP
Camping Salto Carpes	Colonia Guatambú 3755 674019	TERRADO	✓	ARROYO SALTO	✓	✓	✓	✓	✓	✓	✓	
<b>PANAMBÍ</b>												
Puerto Sánchez	Calle Santiago Solís 3755 651966	ASFALTADO	✓	RÍO	✓	✓	✓	✓	✓	✓	✓	
Camping Municipal Panambí	Calle Santiago Solís 3755 434506	ASFALTADO	✓	RÍO	✓	✓	✓	✓	✓	✓	✓	
<b>25 DE MAYO</b>												
Camping Los Hermanos	A 5 Km del centro de 25 de Mayo. 3755 509578	TERRADO		PISCINA ARROYO CASCADA	✓	✓	✓					
Camping Alto Uruguay Canal Torto	Canal Torto	CONSOLIDADO		ARROYO CASCADA	✓	✓						
Camping Barroca	a 500 mts de la R.P.N°9 / 3755 716001/3754 417205	TERRADO		PISCINA ARROYO CASCADA	✓	✓	✓	✓	✓	✓	✓	MP
<b>COLONIA AURORA</b>												
Camping Municipal Isla Chafariz	Ruta N° 2, en arroyo Macaco. 3755 551978 Colonia Alicia, sobre Río Uruguay 3755 551978	ASFALTADO	✓	PILETA NATURAL	✓	✓	✓	✓	✓	✓	✓	

RUTA 2		ACCESO	MOTORHOME	RECURSO AGUA	MASCOTA	PARRILLA	BAÑO.DUCHA	PROVEDURÍA	CARPA	CABAÑA	QUINCHO	DÉBITO. MP
<b>EL SOBERBIO</b>												
La Chacrita	A 35 Km del Soberbio. 3755 287426	TERRADO	✓	ARROYO	✓	✓				✓		MP
Aires del Moconá	R.P.N°2. Km 1. 3755 587346	TERRADO	✓	ARROYO PISCINA		✓	✓	✓	✓	✓	✓	DEB MP
Camping Ibarra	R.P.N°13. Km 4. 54 9 3755 568212	TERRADO	✓	ARROYO CASCADA PISCINA		✓				✓	✓	
Camping San Jorge	R.P.N°13. Km 3. 3755 752096	TERRADO	✓	PISCINA	✓	✓	✓	✓	✓	✓	✓	DEB MP
Porto Do Mario	Av. Corrientes 275 3755 546227	CONSOLIDADO	✓	RÍO PISCINA	✓	✓	✓			✓	✓	DEB MP
Camping Municipal El Plata	Ex. R.P. N°13 54 9 3755 543652	TERRADO	✓	ARROYO		✓	✓	✓	✓		✓	MP
Camping Haras al Paraíso	R.P. N°2. Km 26. 3755 698001	CONSOLIDADO	✓	ARROYO CASCADA PISCINA	✓	✓	✓			✓	✓	
<b>BERNARDO DE IRIGOYEN</b>												
Complejo Tiejmo Libre	A poco Km del centro. 3741 407396	TERRADO	✓	PISCINA		✓	✓			✓	✓	
Toro de la Selva	R.N.N° 101 a 10 Km del centro. 3758 523301		✓	ARROYO SALTO	✓					✓	✓	
Camping Bela Park	Av. Almirante Brown 3741 407661		✓	PISCINA		✓	✓	✓	✓		✓	
<b>SAN ANTONIO</b>												
Camping Casimiro	Frete al Salto Centrala 2 Km. RN 101 376 4252997	TERRADO		PISCINA ARROYO		✓	✓	✓	✓			MP

RUTA 2		ACCESO	MOTORHOME	RECURSO AGUA	MASCOTA	PARRILLA	BAÑO.DUCHA	PROVEDURÍA	CARPA	CABAÑA	QUINCHO	DÉBITO. MP
<b>EL SOBERBIO</b>												
La Chacrita	A 35 Km del Soberbio. 3755 287426	TERRADO	✓	ARROYO	✓	✓				✓		MP
Aires del Moconá	R.P.N°2. Km 1. 3755 587346	TERRADO	✓	ARROYO PISCINA		✓	✓	✓	✓	✓	✓	DEB MP
Camping Ibarra	R.P.N°13. Km 4. 54 9 3755 568212	TERRADO	✓	ARROYO CASCADA PISCINA		✓				✓	✓	
Camping San Jorge	R.P.N°13. Km 3. 3755 752096	TERRADO	✓	PISCINA	✓	✓	✓	✓	✓	✓	✓	DEB MP
Porto Do Mario	Av. Corrientes 275 3755 546227	CONSOLIDADO	✓	RÍO PISCINA	✓	✓	✓			✓	✓	DEB MP
Camping Municipal El Plata	Ex. R.P. N°13 54 9 3755 543652	TERRADO	✓	ARROYO		✓	✓	✓	✓		✓	MP
Camping Haras al Paraíso	R.P. N°2. Km 26. 3755 698001	CONSOLIDADO	✓	ARROYO CASCADA PISCINA	✓	✓	✓			✓	✓	
<b>BERNARDO DE IRIGOYEN</b>												
Complejo Tiejmo Libre	A poco Km del centro. 3741 407396	TERRADO	✓	PISCINA		✓	✓			✓	✓	
Toro de la Selva	R.N.N° 101 a 10 Km del centro. 3758 523301		✓	ARROYO SALTO	✓					✓	✓	
Camping Bela Park	Av. Almirante Brown 3741 407661		✓	PISCINA		✓	✓	✓	✓		✓	
<b>SAN ANTONIO</b>												
Camping Casimiro	Frete al Salto Centrala 2 Km. RN 101 376 4252997	TERRADO		PISCINA ARROYO		✓	✓	✓	✓			MP



Hagamos que el turismo crezca





RUTA 14		ACCESO	MOTORHOME	RECURSO AGUA	MASCOTA	PARRILLA	BAÑO.DUCHA	PROVEDURÍA	CARPA	CABAÑA	QUINCHO	DÉBITO. MP
<b>CAMPO VIERA</b>												
Camping Recreativo San Francisco	R.P.N°6. Acceso a Colonia Julio Martin 3755 411998	ASFALTADO	✓	PISCINA	✓	✓	✓	✓	✓	✓	✓	MP
Camping Don Deno	R.P.N°6. A 5 Km del empalme R.N.N°14 3755 559229	ASFALTADO		PISCINA	✓	✓	✓	✓	✓	✓	✓	DEB MP
Camping "El Edén"	R.P.N°14. Km 33 3755 342321	ASFALTADO		PISCINA ARROYO	✓	✓	✓	✓	✓	✓	✓	DEB MP
El Hogar	Ruta 6 lote 115 3755 703775	ASFALTADO		PISCINA	✓	✓	✓	✓	✓	✓	✓	MP
<b>ARISTÓBULO DEL VALLE</b>												
Pque. Ecológico y Camping Municipal Cuñá Pirú	R.P.N°7. A 8 Km del centro. 3755 603064	ENTOSADO	✓	ARROYO	✓	✓	✓	✓	✓	✓	✓	
<b>SALTO ENCANTADO</b>												
Los Pinos	Km 943 3755 618149	TERRADO		PILETA NATURAL	✓	✓	✓	✓	✓	✓	✓	
Balneario el 11	3755 276844	TERRADO		PISCINA	✓	✓	✓	✓	✓	✓	✓	
Agrocamping Salto Piedras Blancas	R.N.N°14. Km 937 3755 683083	TERRADO	✓	CASCADA SALTO	✓	✓	✓	✓	✓	✓	✓	DEB MP
Camping Maruñak	376 4565674	TERRADO		PILETA NATURAL	✓	✓	✓	✓	✓	✓	✓	
Pesque y Pague Matías	3755 221287	TERRADO		PILETA NATURAL	✓	✓	✓	✓	✓	✓	✓	
<b>2 DE MAYO</b>												
Agro Turismo Los Cedros	R.N.N°14. Km 963 3755 636082	TERRADO		PISCINA	✓	✓	✓	✓	✓	✓	✓	
Complejo Turístico Los 3 Marinos	R.N.N°14. Km 957 3755 496888	TERRADO	✓	PISCINA	✓	✓	✓	✓	✓	✓	✓	DEB MP
Camping La Familia	R.N.N°14. Km 954 Fb: Los Viera Viera	TERRADO		ARROYO	✓	✓	✓	✓	✓	✓	✓	
Salto Yacú	Ruta 211 a 1500mts de Dos de Mayo 375523196	CONSOLIDADO		ARROYO CASCADA	✓	✓	✓	✓	✓	✓	✓	
<b>SAN VICENTE</b>												
Complejo Turístico Aguas Vivas	R.N.N°14. Km 968 3755 596005	TERRADO	✓	PISCINA	✓	✓	✓	✓	✓	✓	✓	MP
Complejo Turístico La Rita	R.N.N°14. Km 969 3764 334310	TERRADO	✓	PISCINA	✓	✓	✓	✓	✓	✓	✓	MP
Salto Bella Vista	R.N.N°14. Km 990 (Ex 1274) 3755 670751	TERRADO		ARROYO SALTO	✓	✓	✓	✓	✓	✓	✓	MP
Pileta de la Cooperativa de agua.	R.N.N°14. Km 976 3755 460060	TERRADO		PISCINA	✓	✓	✓	✓	✓	✓	✓	
Camping Tío Mario.	R.P.N°13. Km 49 3755 340570	TERRADO		PISCINA	✓	✓	✓	✓	✓	✓	✓	
Salto Zulma cabañas Crisol de razas.	R.N.N°14. Km 62 3755 341124	TERRADO		ARROYO CASCADA PISCINA	✓	✓	✓	✓	✓	✓	✓	
Quinta La Express.	R.N.N°14. Km 982 3755 413248	TERRADO	✓	ARROYO CASCADA PISCINA	✓	✓	✓	✓	✓	✓	✓	MP
Camping Hostel Salto el Mayno.	R.P.N°13. Km 42 221 5628948	TERRADO	✓	ARROYO CASCADA PISCINA	✓	✓	✓	✓	✓	✓	✓	MP
Camping Salto Los Cedros.	R.N.N°14. Km 975 3755 531512	TERRADO	✓	ARROYO CASCADA PISCINA	✓	✓	✓	✓	✓	✓	✓	
Complejo Turístico El Edén.	R.N.N°14. Km 972 3755 596615	TERRADO	✓	PISCINA	✓	✓	✓	✓	✓	✓	✓	
Camping Los Lapachos.	Ruta 221. Km 46 3755 245371	TERRADO		ARROYO	✓	✓	✓	✓	✓	✓	✓	MP

RUTA 14		ACCESO	MOTORHOME	RECURSO AGUA	MASCOTA	PARRILLA	BAÑO.DUCHA	PROVEDURÍA	CARPA	CABAÑA	QUINCHO	DÉBITO. MP
Complejo Lodge UDEM	R.N.N°14 Km 968 3755 208238	TERRADO		PISCINA	✓	✓	✓	✓	✓	✓	✓	MP
<b>SAN PEDRO</b>												
Club Social y Deportivo Centro.	R.N.N°14 Km 1045 3755 409394	ASFALTADO		PISCINA	✓	✓	✓	✓	✓	✓	✓	
Camping La Fortaleza.	R.P.N°21 Km 10 3751 446156	TERRADO	✓	ARROYO CASCADA PISCINA	✓	✓	✓	✓	✓	✓	✓	
Complejo Turístico Derwald.	R.N.N°14 Km 1049 3751 498993	ASFALTADO		PISCINA	✓	✓	✓	✓	✓	✓	✓	DEB MP
Complejo Adrenalina.	Paraje 2 de Abril	ASFALTADO	✓	ARROYO PISCINA	✓	✓	✓	✓	✓	✓	✓	MP
Camping Farelluk.	Zona Industrial 3751 504880	TERRADO	✓	ARROYO PISCINA	✓	✓	✓	✓	✓	✓	✓	DEB MP
<b>ANDRESITO</b>												
Complejo Recreativo Doña Eva.	Paraje Deseado a 14Km de Andresito 3757 617522	CONSOLIDADO	✓	ARROYO PISCINA	✓	✓	✓	✓	✓	✓	✓	MP
Camping Cabaña Canela.	Paraje Cabure-í. Lote 3- Sección 2 3757 15675662	TERRADO	✓	PISCINA	✓	✓	✓	✓	✓	✓	✓	MP
Camping HB	Ruta Costera 3757 672809	TERRADO	✓	RÍO	✓	✓	✓	✓	✓	✓	✓	
Cabaña del Parque	Primer de Mayo y R-25. 3757 676896	CONSOLIDADO	✓	PISCINA	✓	✓	✓	✓	✓	✓	✓	MP
Camping el Tateo.	Colonia Itatí 3757 448977	ASFALTADO	✓	ARROYO CASCADA	✓	✓	✓	✓	✓	✓	✓	MP
Camping Elián y Raúl.	3757 440707	ASFALTADO	✓	PISCINA	✓	✓	✓	✓	✓	✓	✓	MP
Camping Yiyó.	Península. 3757 416654	TERRADO	✓	RÍO	✓	✓	✓	✓	✓	✓	✓	MP
RUTA 12		ACCESO	MOTORHOME	RECURSO AGUA	MASCOTA	PARRILLA	BAÑO.DUCHA	PROVEDURÍA	CARPA	CABAÑA	QUINCHO	DÉBITO. MP
<b>CAPIOVÍ</b>												
Parque Municipal Sto. Capioví	R.P N°5, al km 7. 3755 688184	TERRADO		CASCADA	✓	✓	✓	✓	✓	✓	✓	
Camping El Recreo	Los Tareferos 3743 611385	ASFALTADO		PISCINA	✓	✓	✓	✓	✓	✓	✓	MP
Agrocamping La Bajada Vieja	Continuación calle Los Lirios 3743 438218			PISCINA	✓	✓	✓	✓	✓	✓	✓	MP
Camping JC	Raúl Alfonsín 3743 486217			ARROYO	✓	✓	✓	✓	✓	✓	✓	MP
<b>RUIZ DE MONTOYA</b>												
Camping Sto. Cuñá Pirú	R.P.N°223			ARROYO	✓	✓	✓	✓	✓	✓	✓	
Camping Don Cirilo	Lote 61 Sección Cuñá Pirú Ruiz de Montoya			PISCINA ARROYO	✓	✓	✓	✓	✓	✓	✓	
<b>PUERTO RICO</b>												
Club Náut. y de Pesca Pto. Rico	Sobre el Río Paraná 3743 477930			PISCINA RÍO	✓	✓	✓	✓	✓	✓	✓	DEB MP
Complejo Turístico El Brasileró	San Alberto Puerto 3743 15431426			PISCINA LAGO	✓	✓	✓	✓	✓	✓	✓	DEB MP
Complejo Mallorca.	R.N. N°12 Colonia Mbopiciuá. 3743 476961			PISCINA	✓	✓	✓	✓	✓	✓	✓	DEB MP

RUTA 12		ACCESO	MOTORHOME	RECURSO AGUA	MASCOTA	PARRILLA	BAÑO.DUCHA	PROVEDURÍA	CARPA	CABAÑA	QUINCHO	DÉBITO. MP
Complejo Anto.	Colonia Mbopiciuá Fb: Complejo Anto 3743 508968			PISCINA ARROYO	✓	✓	✓	✓	✓	✓	✓	DEB MP
Complejo Don Raul.	R.N.N°12. Km 1467 3743 448156			PISCINA ARROYO	✓	✓	✓	✓	✓	✓	✓	DEB MP
<b>GARUHAPÉ</b>												
Gruta India	Arroyo 3 de Mayo 3743 450922			CASCADA ARROYO	✓	✓	✓	✓	✓	✓	✓	
Club de Pesca Garuhapé	R.P.N°220 3743 480357			RÍO	✓	✓	✓	✓	✓	✓	✓	
Camping Tropical	R.P.N°220 3743 560002			ARROYO	✓	✓	✓	✓	✓	✓	✓	
Camping Parador 21	R.N.N°12. Km 1480 3743 584009			ARROYO	✓	✓	✓	✓	✓	✓	✓	
Cabañas Garuhapé	R.N.N°12. Km 1481 3743 569487			ARROYO	✓	✓	✓	✓	✓	✓	✓	
Cueva del Yaguareté	R.P.N°220. 3743 560359			ARROYO	✓	✓	✓	✓	✓	✓	✓	
Camping Don Armindo	R.P.N°220. 3743 593731			ARROYO	✓	✓	✓	✓	✓	✓	✓	
Camping Don Nino	Camino a Colonia Arroyo Blanco 3743 515490			ARROYO	✓	✓	✓	✓	✓	✓	✓	
<b>CARAGUATAY</b>												
Camping Municipal	A 5 Km de la RN 12 3751 551971			ARROYO	✓	✓	✓	✓	✓	✓	✓	DEB MP
El Trebol	Colonia Taruma 3751 527927			ARROYO	✓	✓	✓	✓	✓	✓	✓	MP
Camping Los Caseritos	RN 12 Km 1509 1158864283			ARROYO	✓	✓	✓	✓	✓	✓	✓	DEB MP
El Remanso	RN 12 Colonia Taruma 3751 406641			ARROYO	✓	✓	✓	✓	✓	✓	✓	DEB MP
Komorebi Lodge	RN 12 Km 1509 3751 616133			ARROYO PISCINA	✓	✓	✓	✓	✓	✓	✓	MP
Club de pesca Montecarlo	Caraguatay Km 0 3751 409808			RÍO	✓	✓	✓	✓	✓	✓	✓	DEB MP
<b>EL ALCAZAR</b>												
Complejo Paranay	R.N.N° 12 Km 1503 3751 15405758			PISCINA RÍO	✓	✓	✓	✓	✓	✓	✓	
Club de casa y pesca Paraná Guazú	Av. Costanera 3751 500029			RÍO	✓	✓	✓	✓	✓	✓	✓	MP
Cabaña Damián	Av. Guemes 3751 503042			PISCINA	✓	✓	✓	✓	✓	✓	✓	
Campig PH	Av. Costanera 3751 400059			RÍO	✓	✓	✓	✓	✓	✓	✓	
Amanecer Lodge	Av. Belgrano 3751 502733			PISCINA	✓	✓	✓	✓	✓	✓	✓	
<b>ELDORADO</b>												
Balneario Camping Paray Guazú	Av. Córdoba Km 9 3751 500029			ARROYO	✓	✓	✓	✓	✓	✓	✓	MP
Complejo Turístico Copacabana	R.N.N°12 Km 1546 3751 679295			PISCINA ARROYO	✓	✓	✓	✓	✓	✓	✓	DEB MP
Cabaña Camping La Colina	Matienzo 975 Km 3 3751 360006			PISCINA ARROYO	✓	✓	✓	✓	✓	✓	✓	DEB MP

RUTA 12		ACCESO	MOTORHOME	RECURSO AGUA	MASCOTA	PARRILLA	BAÑO.DUCHA	PROVEDURÍA	CARPA	CABAÑA	QUINCHO	DÉBITO. MP
Cueva Mini Lodge y Adventure	A.G. Nolde a 4Km de Av. Martin Km 3 3751 408200			PISCINA ARROYO	✓	✓	✓	✓	✓	✓	✓	DEB MP
Camping La Familia	Pionero Joaquín s Schaffer 680			PISCINA	✓	✓	✓	✓	✓	✓	✓	DEB MP
<b>PUERTO PIRAY</b>												
Panambi Howy	Av. Córdoba Km 9 3751 564982			CASCADA ARROYO	✓	✓	✓	✓	✓	✓	✓	
Cerne Turismo	Av. Córdoba Km 109 3751 350095			CASCADA ARROYO	✓	✓	✓	✓	✓	✓	✓	
<b>MONTECARLO</b>												
Camping Los Chila	A Km de R.N.N° 12 Km 1517 3751 15351280			ARROYO	✓	✓	✓	✓	✓	✓	✓	
Camping Itá Porá	R.N.N°12 Km 1527 3751 444399			ARROYO	✓	✓	✓	✓	✓	✓	✓	MP



Hagamos que el turismo crezca



RUTA 12		ACCESO	MOTORHOME	RECURSO AGUA	MASCOTA	PARRILLA	BAÑO.DUCHA	PROVEDURIA	CARPA	CABAÑA	QUINCHO	DÉBITO. MP
<b>COLONIA VICTORIA</b>												
Complejo Ysyry.	R.N.№12 Km 1550 3751 311382			PISCINA ARROYO	✓	✓	✓	✓	✓	✓	✓	DEB MP
<b>COLONIA DELICIA</b>												
Parque El Árbol Gigante	Colonia María Magdalena 3757 570154			RÍO	✓	✓		✓	✓		✓	DEB MP
Lo de Nené	R.N.№12 Km 1565 3751 561362			PISCINA	✓	✓	✓	✓	✓	✓	✓	DEB MP
Camping El Caribe	Barri Reconquista a 2 Km del Centro 3757 678858			PISCINA		✓	✓	✓	✓		✓	MP
Camping Familiar Elsa Rojas	Detrás de Aeroclub Km 10 3757 468935			PISCINA		✓	✓		✓		✓	
<b>PUERTO ESPERANZA</b>												
La Chacrita	Barrio Helvecia 3757 554107			PISCINA		✓	✓	✓		✓	✓	DEB MP
Granja la Abuela	Barrio Berguer calle s/n 3757 409487			ARROYO	✓	✓	✓	✓			✓	MP
Camping El Caribe	Barrio Reconquista 3757 678858			PISCINA		✓	✓	✓	✓		✓	MP
Terra Nossa	Barrio La Cuchara Calle s/n 3757 528443			PISCINA		✓	✓		✓		✓	DEB MP
Camping Familiar	Barrio Berguer 3757 468935			PISCINA	✓	✓			✓	✓	✓	DEB MP
Camping El 300 Arroyo Aguara-I	R.N. №12. en el km 1577,5 / 3757 481297			ARROYO	✓				✓			MP
Eco-Parque de la Familia y La Juventud	Calle Amans Laka /			ARROYO	✓	✓			✓			
Club Náutico Esperanza	Acceso por Bo. Km 1 3757 481297			RÍO	✓	✓			✓		✓	
Club de Pesca	Barrio Helvetica / 3751 551554			RÍO					✓		✓	
<b>WANDA</b>												
Salto Bonito	R.P. №19. B° San Martín 3764310847			SALTO CASCADA		✓			✓			MP
Riberas del Paraná	R.N.№12 a 2,5km del centro de Wanda / 3757 458051			RÍO PISCINA	✓	✓	✓	✓		✓	✓	DEB MP
Riberas del Paraná	R.N.№12 a 2,5km del centro de Wanda / 3757 458051			RÍO PISCINA	✓	✓	✓	✓		✓	✓	DEB MP
Camping Panambi	R.P. №19 B° San Martín 3757 518228				✓	✓	✓	✓		✓	✓	DEB MP
Camping El Mirador	R.N. №12 Km 1592 - Salto Tupicúa / 3757 627538			ARROYO	✓	✓			✓	✓	✓	
Beira Mar Ecoturismo	Ruta Prov. 19. Km. 13 3757 68 1705				✓	✓	✓	✓	✓	✓	✓	DEB MP
<b>PUERTO LIBERTAD</b>												
La Cartera	San Cayetano 3757505427			LAGO	✓	✓	✓		✓	✓	✓	
La susi del moro	San Isidro Labrador			LAGO	✓	✓	✓	✓	✓	✓	✓	
Eco Parque Municipal	R.N. № 12 km 1601			PISCINA LAGO	✓	✓	✓		✓			
Parque Acuático Urugua-I	a orillas del lago Urugua-I / 3757496030			PISCINA	✓	✓	✓				✓	
<b>PUERTO IGUAZU</b>												
Camping Tierra Roja	2000 has / 3757 317593			PISCINA	✓	✓	✓	✓	✓	✓	✓	DEB MP
Canela Iguazú	Paraje Cabure-I Cdtte. Andresito 3757-675662			RÍO	✓	✓	✓			✓		

RUTA 12		ACCESO	MOTORHOME	RECURSO AGUA	MASCOTA	PARRILLA	BAÑO.DUCHA	PROVEDURIA	CARPA	CABAÑA	QUINCHO	DÉBITO. MP
Camping Agreste Costa Ramón	Irupé y Rosa Blanca. B Santa Rosa / 3757 421358			PISC. NAT RIO	✓	✓	✓	✓	✓	✓	✓	DEB MP
Ma-Ri Cabañas y Camping	Montecarlo c/ Avenida Los Inmigrantes/ 3757 494289			PISCINA	✓	✓	✓	✓	✓	✓	✓	DEB MP
El Coaty	Inga 625 3757 60-8300			PISCINA		✓	✓		✓	✓		DEB MP
Camping Ecológico Eterno Reverdecer	Rosario Ceballos Nº 6 / 3757 314684			PISCINA ARROYO		✓	✓	✓	✓	✓	✓	DEB MP
Rancho Dos Hermanos	Calle los libertadores poste 103 - 2000 Has. / 3757 510362			PISCINA SALTO		✓	✓	✓	✓	✓	✓	DEB MP

RUTA 14		ACCESO	MOTORHOME	RECURSO AGUA	MASCOTA	PARRILLA	BAÑO.DUCHA	PROVEDURIA	CARPA	CABAÑA	QUINCHO	DÉBITO. MP
<b>SAN JOSE</b>												
Pileta Camping Gentilini	Lote A2. Campo Gentilini. 3758 441022	TERRADO	✓	PILETA ARROYO CASCADA		✓	✓	✓	✓		✓	DEB MP
Pque. Prov. Ingeniero Corvetto	Ruta Provincial 203 3758 492132	TERRADO	✓	ARROYO SALTO	✓	✓			✓		✓	DEB MP
<b>LEANDRO N ALEM</b>												
Camping Daniela.	R.P.№4 Ingreso por Rotonda Gdor. Lopez 3754 405668	TERRADO	✓	PISCINA		✓	✓	✓	✓			
Complejo Recreativo Arco Iris.	Picada León, lote 271 3754 401537	TERRADO		PISCINA NATURAL		✓	✓		✓		✓	
Pileta y Camping Las Palmeras.	Calle las Orquidea. Nº420 3754 437678	TERRADO		PISCINA	✓	✓	✓	✓	✓		✓	MP
La Familia Balneario Camping.	Ruta P. Nº 4 y Picada Urquiza 376 4518600	TERRADO	✓	ARROYO	✓	✓	✓	✓	✓		✓	
La Isla, centro de empleados de comercio.	Guemes 950 3754 451727	ASFALZADO	✓	PISCINA		✓	✓	✓	✓		✓	
Don Alejandro.	Ruta 7 Km 85 Paraje la Cantera 3754 475831	TERRADO	✓	ARROYO		✓	✓	✓	✓		✓	
Camping Las Malvinas.	R.P.№ 4 Picada Chacabuco Chica	TERRADO		ARROYO	✓	✓	✓	✓	✓		✓	
Germano Argentino.	El Paraíso y los Chopies 3754 423133	ASFALZADO		PISCINA	✓	✓	✓	✓			✓	
Camping Ruta 4.	R.P.№4 Km 78 3754 463003	TERRADO		PISCINA		✓	✓	✓	✓		✓	
Complejo Yvirá.	Km 40 Frente al Corralón Promover 3754 415277	TERRADO		PISCINA	✓	✓	✓		✓		✓	
<b>BONPLAND</b>												
Cabaña La Paulita	R.P.№4 0376 4767369	ASFALZADO		PISCINA ARROYO CASCADA	✓	✓	✓		✓			DEB MP
Camping Municipal Bompland.	RP 4. A 1Km 3764 228631	TERRADO	✓	ARROYO CASCADA	✓	✓	✓	✓	✓		✓	
<b>COLONIA MARTIRES</b>												
Yasy. Selva y Agua	R.P.№103 Km 23 3755 509980	TERRADO		ARROYO	✓	✓	✓	✓	✓		✓	DEB MP
<b>GUARANI</b>												
Salto Krysiuk.	Lote 18. Sección C. Guarani 3361 3755 215186	TERRADO		ARROYO CASCADA	✓	✓	✓	✓	✓		✓	DEB MP
<b>OBERA</b>												
Salto Berrondo	Av. los Inmigrantes 7750 3755 421808	ASFALZADO	✓	PISCINA SALTO		✓	✓	✓	✓		✓	

RUTA 14		ACCESO	MOTORHOME	RECURSO AGUA	MASCOTA	PARRILLA	BAÑO.DUCHA	PROVEDURIA	CARPA	CABAÑA	QUINCHO	DÉBITO. MP
Oberá Park	Av. Picada Vieja 1499 3755 653307	TERRADO		PISCINA		✓	✓	✓		✓	✓	MP
Parque de la Selva	R.N.14 Km 878 3755 408700	ASFALZADO		PISCINA			✓					
<b>LOS HELECHOS</b>												
Lagunas de La Selva	Sato FC, N3360 Los Helechos 3755 278838	TERRADO		PILETA NATURAL		✓	✓	✓		✓	✓	DEB MP
<b>GENERAL ALVEAR</b>												
Parque Los Indios	R.P Nº5 3755 211005	TERRADO	✓	PISCINA ARROYO		✓	✓	✓			✓	
<b>COLONIA ALBERDI</b>												
El Chapá	R.P Nº5 Km 7 3755 486001	TERRADO	✓	PISCINA ARROYO		✓	✓	✓	✓		✓	
Complejo Sierras del Chapá	R.P Nº6 Km 12,7 376 4272978	ASFALZADO	✓	PISCINA ARROYO		✓	✓	✓	✓	✓	✓	
<b>CAMPO RAMÓN</b>												
Cuti Punte Acaraguá Camping	Sobre el puente Acaraguá 3755 551963	ASFALZADO		ARROYO		✓	✓	✓	✓			
Los Pinos Camping	R.P.№103 3755 691481 3755 248438	TERRADO		PISCINA ARROYO		✓	✓	✓	✓	✓	✓	
Lipowski Agrocamping	R.P.№2 3755 218269	ASFALZADO	✓	ARROYO	✓	✓	✓	✓	✓		✓	
Los Nietos Agrocamping	Villa Bonita 3755 583444	TERRADO		PILETA NATURAL	✓	✓	✓	✓	✓		✓	
Viejo Punte camping	R.P.№ 103 Arroyo Campo Ramón 3755 568298	TERRADO		ARROYO		✓	✓	✓	✓	✓	✓	
El Bonito camping	R.P.№ 103 a 6 Km de Villa Bonita 3755 503289	TERRADO		ARROYO		✓	✓	✓	✓		✓	
Salto Teodoro Cuenca	A 7 Km de R.P.№ 103 3755 690839/ 261209	TERRADO		PISCINA ARROYO	✓	✓	✓	✓	✓		✓	
La Cascada Agrocamping	Arroyo C. Ramón 3755 623512	TERRADO		ARROYO	✓	✓	✓	✓	✓	✓	✓	
Los Hermanos	2 Km de la R.P.№ 103 3755 419821	TERRADO		ARROYO		✓	✓	✓	✓		✓	
Oasis Agrocamping	A 3 cuadras de la Municipalidad 3755 630492	TERRADO		PILETA NATURAL	✓	✓	✓	✓	✓		✓	
5TA Agrocamping	R.P.№ 3 Sobre Puente Acaraguá 3755217694	TERRADO		ARROYO	✓	✓	✓	✓	✓		✓	
Azcona Camping	R.P.№ 3 a 4,3 Km de la Ruta 3755392121	TERRADO		ARROYO	✓	✓	✓	✓	✓		✓	
Acaraguá Agrocamping	8 Km 3755 760870	TERRADO		ARROYO		✓	✓	✓	✓		✓	
Enrique Agrocamping	8 Km de R.P.№ 3 3755 349488	TERRADO		ARROYO	✓	✓	✓	✓	✓		✓	
Barra El Ceibo	500 mts de R.P.№ 103 3755 349488	TERRADO		ARROYO	✓	✓	✓	✓	✓		✓	
La amistad Agrocamping	7 Km de la R.P.№ 103 3755607042	TERRADO		ARROYO		✓	✓	✓	✓		✓	
<b>CAMPO GRANDE</b>												
Salto Chavez	R.P.№ 8 Lote 458 3755 499076			ARROYO CASCADA	✓	✓	✓	✓	✓		✓	
Camping Don Juan	Yerbal Viejo Lote 313 3755 15691408			PISCINA CASCADA ARROYO	✓	✓	✓	✓	✓	✓	✓	DEB MP
Camping Caltiano	R.P Nº 8 Km 3 3755 15576588			PISCINA	✓	✓	✓	✓	✓	✓	✓	MP



Hagamos que el turismo crezca 



## RUTA 12



## RUTA 12



## RUTA 12



## RUTA 2



Hagamos que el  
turismo crezca





**RUTA 14**



**PIEDRAS BLANCAS**

**RUTA 14**



**CAMPING FARELLUK**



**KACHOFRE**



**LA PAULITA**



## City Tours y Servicios Interplayas

Con el inicio de la temporada de verano, se habilitan los servicios de ómnibus interplaya, transporte que une las terminales de Transferencia (Quaranta y UNaM) con las playas de Costa Sur y el Balneario El Brete en horarios establecidos.

Además se encuentra el City Tour La Jangada. El mismo consiste en un paseo guiado en un bus turístico descapotable, que permite conocer los principales atractivos de Posadas, su historia, el patrimonio arquitectónico y los principales cambios por los que atravesó la ciudad hasta convertirse en lo que es hoy. Cuenta con salidas todos los sábados, domingos y feriados a las 18:00 horas desde la Plaza 9 de Julio. El recorrido tiene una duración aproximada de dos horas y el acompañamiento permanente de un guía turístico profesional.



## Paseos guiados

Esta temporada de verano se podrán disfrutar además de diferentes paseos peatonales guiados en toda la ciudad. Lugares emblemáticos como la Bajada Vieja y el Cementerio La Piedad, que marcaron la historia de la capital misionera, así como variadas opciones para los más aventureros, con paseos en bici por la costanera, y en kayak por el río Paraná.

Para más información acerca de los paseos guiados, es posible realizar la consulta al WhatsApp de informes turísticos de la Dirección General de Turismo (376) 4578395 o a través de la página web [www.turismoposadas.tur.ar](http://www.turismoposadas.tur.ar)

## Viví POSADAS



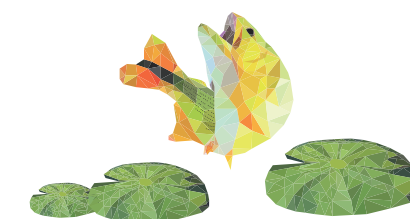
## Paseá al aire libre



## Comé rico



## Disfrutá del río



## Salí con amigos

¡Tu destino por naturaleza!  
[www.turismoposadas.tur.ar](http://www.turismoposadas.tur.ar)





# Posadas, destino de verano

Desde hace unos años, Posadas se ha consolidado como la ciudad más visitada en temporada de verano, de toda la región. Recibe a los visitantes con sus playas totalmente renovadas y con una gran inversión en infraestructura y servicios de gran nivel, sumado a un polo gastronómico que invita a disfrutar de bares, restaurantes de cocina regional y cerveza artesanal: todo frente a la majestuosa vista panorámica hacia el Paraná. Los más de 13 kilómetros de Costanera resultan imponentes para los miles de visitantes que eligen Posadas, atraídos por una ciudad moderna y de servicios, un clima social de paz, calma, seguridad y tranquilidad.

*“Posadas se ha consolidado como la ciudad más visitada en temporada de verano, de toda la región”.*

La gastronomía posadeña se caracteriza por combinar los sabores de sus platos regionales y opciones gourmet que pueden ser disfrutadas en sus numerosos establecimientos distribuidos a lo largo y ancho de la ciudad. Entre las opciones disponibles se pueden degustar los pescados de río, galetos, la comida regional de autor, alternativas vegetarianas, veganas y sin TACC. Todo esto, sumado a los diversos locales de comida internacional (asiática, mexicana, peruana, paraguaya, brasilera) y de franquicias nacionales e internacionales. Otro elemento destacado de la gastronomía local es su gran circuito de cervecerías artesanales sumado a sus locaciones especializadas en vinos que ofrecen una experiencia de cata inigualable.



Con una visión de capital de provincia emergente, Posadas avanza a paso firme como un centro de servicios para toda la región, ofreciendo un abanico de opciones y actividades para disfrutar todo el año. Con más de 25 eventos artísticos semanales para todos los gustos, representa diferentes alternativas recreativas para turistas y locales. Estos eventos son recopilados en la Agenda Ciudad, una publicación semanal en redes sociales desde la Dirección General de Turismo (@PosadasTurismo) que reúne la información necesaria acerca de las actividades de interés para disfrutar: teatros, shows artísticos, estrenos en cines, espectáculos y más.

*“Con más de 25 eventos artísticos semanales para todos los gustos, representa diferentes alternativas recreativas para turistas y locales”.*

## Costa Sur

En el acceso sur de la ciudad se encuentra otro de los puntos recreativos más importantes: el balneario Costa Sur invita a disfrutar del río Paraná y de actividades recreativas y deportivas. Sumado a los servicios y la gastronomía presente en la zona, es el lugar preferido para pasar las tardes de verano.



## Naturaleza: Botánico, parque de la ciudad



El Jardín Botánico Alberto Roth es un predio catalogado como reserva ecológica, resultando un lugar donde diversas especies de flora y fauna pueden apreciarse, y del mismo modo, sirve de espacio para la investigación y la educación integral. El complejo, de más de once hectáreas de extensión, cuenta con una biblioteca, un orquideario, una fuente y distintos senderos. Es uno de los espacios más tradicionales de la ciudad de Posadas y sin dudas un pulmón verde, custodio de la biodiversidad en el sur misionero.

Dentro de las muchas actividades que se desarrollan en este espacio, se destacan los paseos guiados, la observación de flora nativa y exótica, y los senderos autogestionados mediante audioguías disponibles en el lugar.