



**NOVIEMBRE 2022**

# Índice de Precios al Consumidor (IPC)

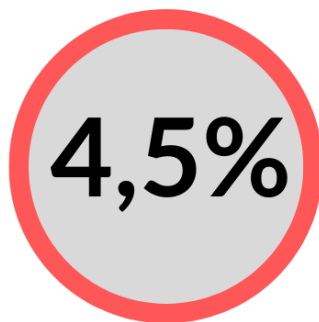
**- REGIÓN DE NEA -**

**Análisis de la evolución e impactos de la suba de precios**



# IPC NEA NOVIEMBRE 2022

## Nivel General



Variación mensual



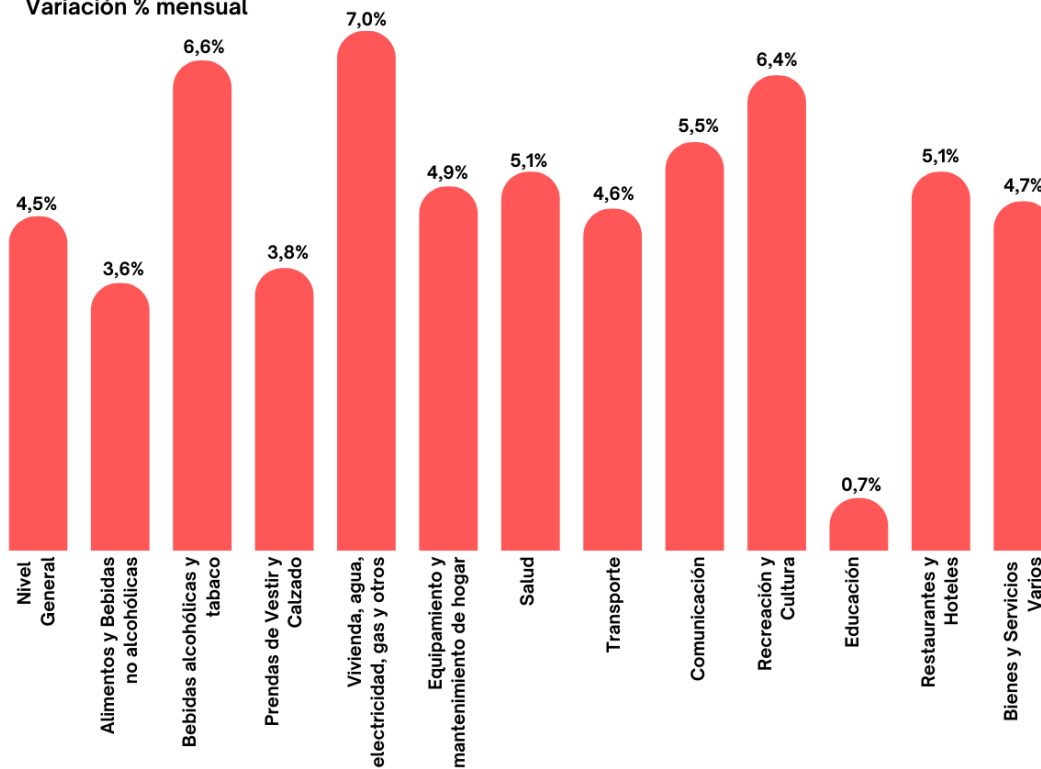
Variación acumulada anual



Variación interanual

## Divisiones

Variación % mensual



Fuente: elaboración propia en base a INDEC

## IPC NEA: fuerte desaceleración en noviembre, pero el NEA sigue liderando a nivel acumulado e interanual

**Síntesis de los datos.** Durante el mes de noviembre, el Índice de Precios al Consumidor de la región del NEA registró un incremento de 4,5%, acumulando en los 11 meses del año una suba de 87,0%. La trayectoria interanual de este indicador se ubicó en 95,3%. En relación con el mes previo, el IPC desaceleró en 1,7 puntos porcentuales. Respecto a las otras regiones del país, el NEA se ubicó como la de menor crecimiento de precios en el mes de análisis, pero conserva su liderazgo en las comparaciones acumuladas e interanuales.

Por divisiones, *Vivienda, agua, electricidad y otros, Bebidas Alcohólicas y Tabaco y Recreación y Cultura* fueron las que mostraron las mayores expansiones en el mes de análisis, indicó un informe elaborado por la consultora Politikon Chaco en base al INDEC.

**Tabla 1. IPC NEA según divisiones de la canasta. Variaciones porcentuales respecto al mes anterior, acumulado anual e interanual**

División	Variación mensual	Variación acumulada	Variación Interanual
Nivel General	4,5%	87,0%	95,3%
Alimentos y bebidas no alcohólicas	3,6%	86,0%	96,9%
Bebidas alcohólicas y tabaco	6,6%	83,1%	94,3%
Prendas de vestir y calzado	3,8%	106,3%	117,2%
Vivienda, agua, electricidad y otros combustibles	7,0%	102,9%	106,4%
Equipamiento y mantenimiento del hogar	4,9%	83,2%	88,5%
Salud	5,1%	79,0%	80,6%
Transporte	4,6%	82,8%	88,6%
Comunicación	5,5%	64,4%	67,7%
Recreación y cultura	6,4%	71,2%	75,7%
Educación	0,7%	62,0%	63,2%
Restaurantes y hoteles	5,1%	90,7%	108,5%
Bienes y servicios varios	4,7%	88,9%	94,6%

Fuente: Politikon Chaco en base a INDEC

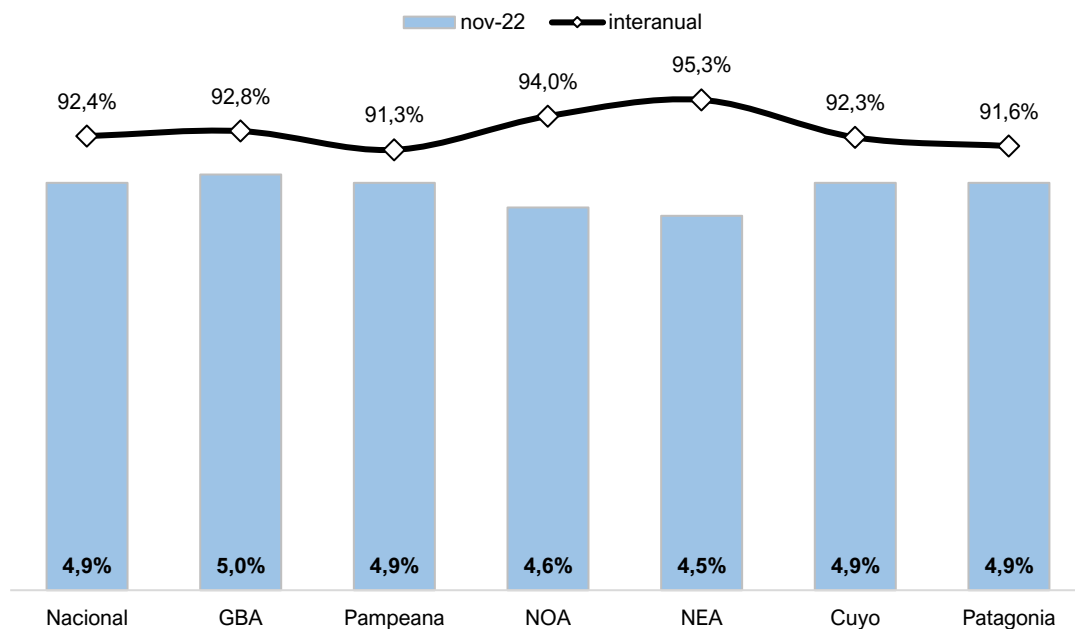
## IPC de noviembre: situación por regiones

En el mes de análisis, el IPC nacional registró una suba del 4,9% (desacelerando en 1,4 puntos porcentuales contra octubre): así, por primera en los últimos nueve meses, se ubica por debajo del 5% mensual. Entre las regiones, el GBA exhibió la mayor expansión en este mes (5,0%), seguida por la Pampeana, Cuyo y Patagonia, que marcaron 4,9% en todos los casos, en línea con el nivel general nacional. El NOA (4,6%) y el NEA (4,5%) se ubicaron en el fondo de la tabla.

Respecto a la variación acumulada anual, todas las regiones exhiben subas por encima del 80%, con el NEA a la cabeza (87,0%) y cierra la Pampeana (84,8%).

Por su parte, en la comparación interanual, la suba del IPC nacional llegó al 92,4%, superando el techo del 90% por primera vez desde la hiperinflación. A nivel regional, el NEA (95,3%) y el NOA (94,0%) en ubican en el tope del ranking, que cierra la Pampeana (91,3%). Por primera vez desde que se miden los IPC regionales, todas están por encima del 90% en este nivel comparativo.

**Gráfico 1. IPC regionales. Variaciones mensuales e interanuales de noviembre 2022**



Fuente: Politikon Chaco en base a INDEC

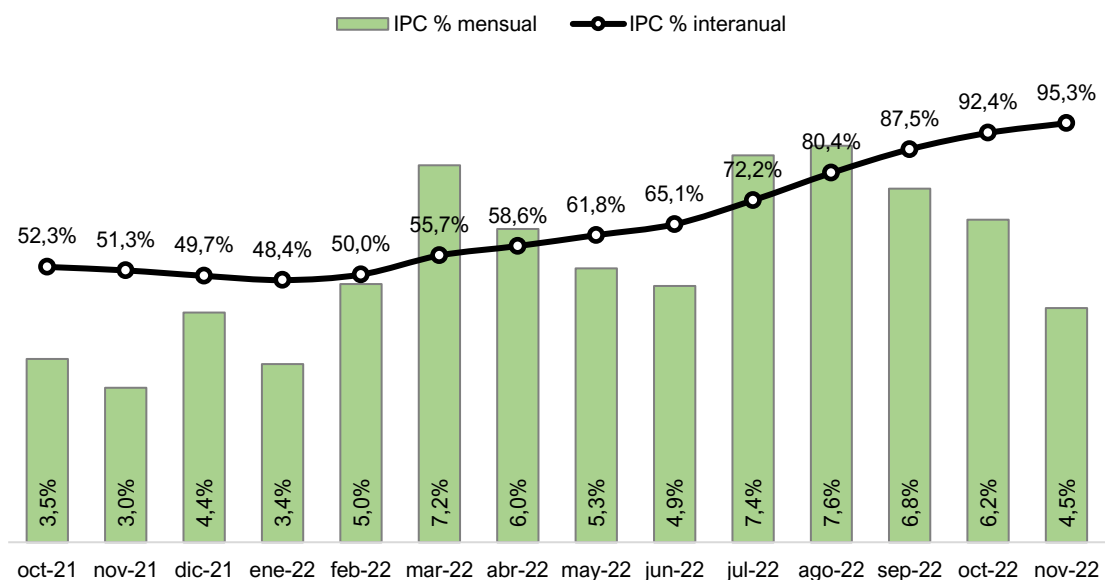
## IPC de noviembre en la región del NEA

La región del Nordeste (NEA) exhibió en noviembre de 2022 un alza del IPC del 4,5%, por debajo del registro del mes previo (-1,7 p.p). Además de la importante desaceleración, por primera vez en cinco meses registra una suba inferior al 6%.

De esta forma, en el acumulado del período enero-noviembre 2022 la región exhibe un alza de precios del 87,0%, siendo la más alta del país y es además el peor resultado para un período similar desde que arrancó la nueva serie de medición (2016), un hito que también se observa en el nivel general nacional y en las diferentes regiones. El salto respecto a igual período del 2021 es de fuerte magnitud: +43,7 puntos porcentuales.

A nivel interanual, por su parte, el NEA aceleró al 95,3% en noviembre, marcando otro récord para la región y consolidando su posición como la región con la suba más alta del país.

**Gráfico 2. Evolución del IPC NEA. Variaciones mensuales e interanuales.**  
Enero 2021 a noviembre 2022



Fuente: Politikon Chaco en base a INDEC

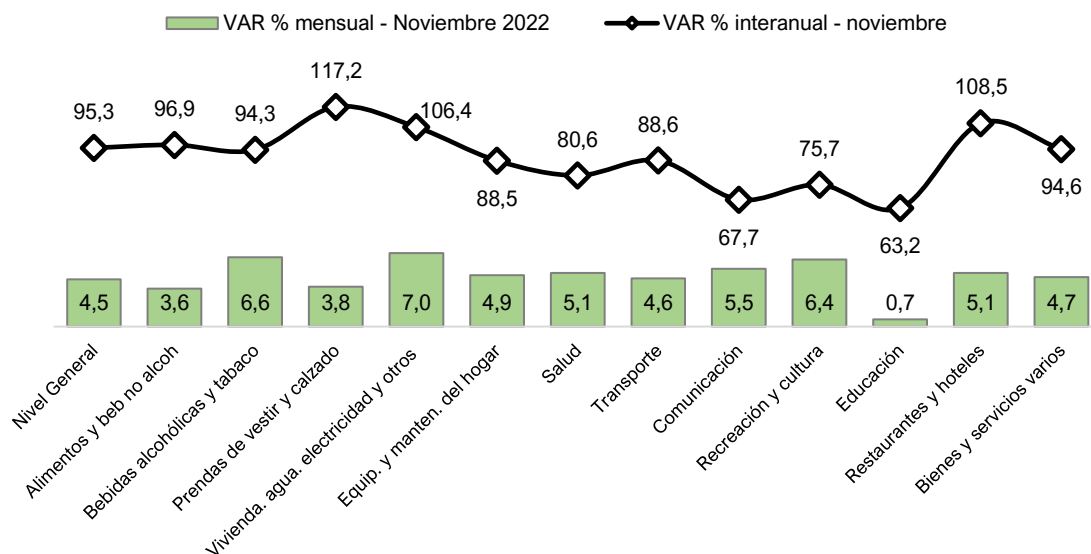
## Comportamiento según divisiones en el NEA

Durante noviembre el IPC NEA visto por divisiones muestra que las mayores expansiones en el mes de análisis estuvieron en Vivienda, agua, electricidad, gas y otros combustibles (7,0%, impulsado sobre todo por servicios eléctricos y de gas), Bebidas Alcohólicas y Tabaco (6,6%, con mayor empuje en bebidas) y Recreación y Cultura (6,4%, traccionado por diarios, revistas, libros y artículos de papelería).

Al contrario de lo que se suele observar en los registros previos, en noviembre fueron muchas las divisiones que mostraron una suba superior al nivel general regional. Luego de las tres ya mencionadas se posicionaron Comunicación (5,5%), Salud (5,1%), Restaurantes y Hoteles (5,1%), Equipamiento y Mantenimiento del Hogar (4,9%), Bienes y Servicios Varios (4,7%) y Transporte (4,6%). En el top de menores incrementos quedaron Prendas de Vestir y Calzado (3,8%), Alimentos y bebidas no alcohólicas (3,6%) y cierra Educación (0,7%).

Analizando el comportamiento interanual, el top tres de mayores alzas está liderado por Prendas de Vestir y Calzado (117,2%); seguido por Restaurantes y Hoteles (108,5%) y Vivienda, agua, electricidad, gas y otros combustibles (106,4%), en todos los casos por encima del nivel general regional. Educación, por su parte, es la división de menor crecimiento interanual (63,2%).

**Gráfico 3. IPC NEA de noviembre 2022 por divisiones; variaciones mensuales e interanuales**

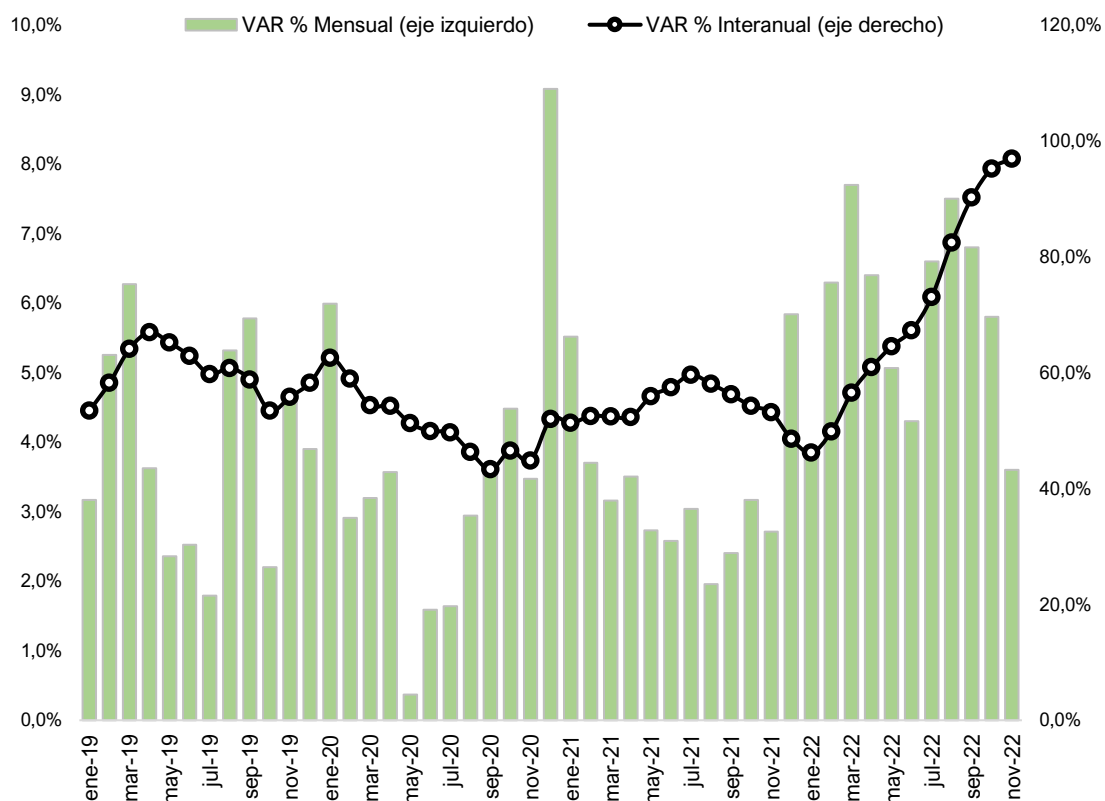


Fuente: Politikon Chaco en base a INDEC

## Alimentos: frutas encabezan la suba del mes pero verduras frenan su crecimiento

En relación con la situación de los alimentos y bebidas no alcohólicas (esta división es la que muestra la mayor incidencia en el IPC del NEA, representando el 35,3% del total de la canasta medida), en noviembre tuvo una fuerte desaceleración, pasando del 5,8% de octubre al 3,6% en este mes, por debajo del nivel general regional (5,8%). A nivel interanual la variación saltó al 96,9%, siendo éste un récord histórico en esta división y superior al nivel general de la región, ubicándose cuarta en entre las divisiones regionales.

**Gráfico 4. Evolución de la división “Alimentos y bebidas no alcohólicas” en el IPC NEA. Enero 2019 a noviembre 2022. Variaciones mensuales e interanuales**

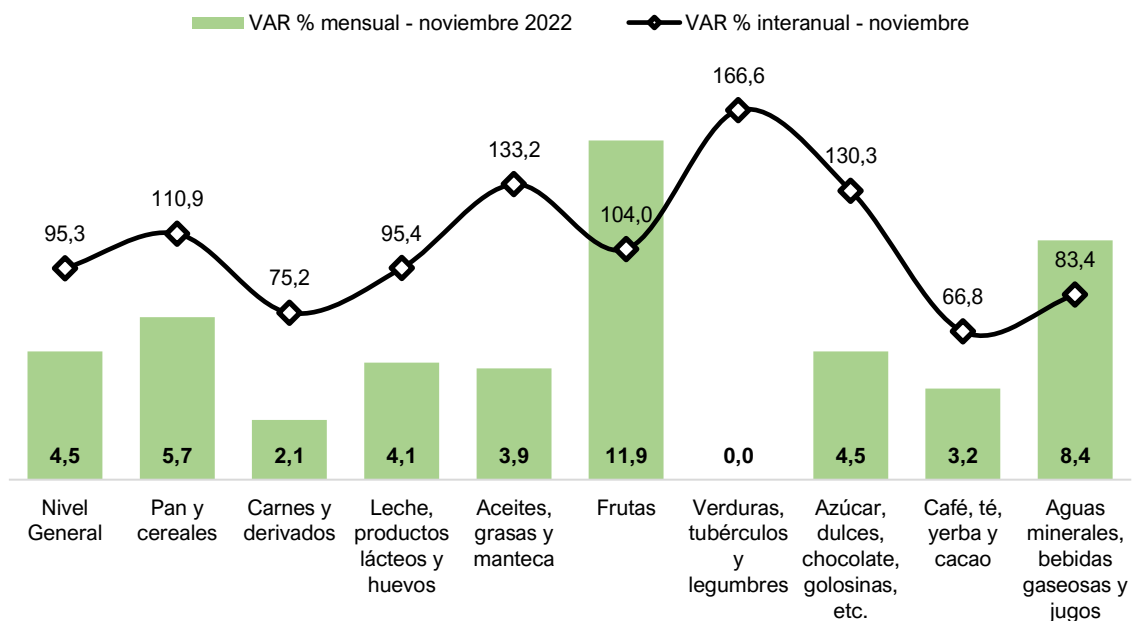


Fuente: Politikon Chaco en base a INDEC

Dentro de la división, el rubro de “Frutas” exhibió el mayor aumento en el NEA (+11,9%, con fuerte estacionalidad); en segundo lugar quedaron las “Aguas minerales, jugos y gaseosas” (+8,4%), y el podio se completa con “Pan y cereales” (5,7%), siendo las tres únicas aperturas con subas superiores al nivel general regional. Por el contrario, la menor suba se registró “Carnes y derivados” (2,1%), mientras que “Verduras, tubérculos y hortalizas” no mostró variación (0%).

Pese a ello, a nivel interanual es justamente “Verduras, tubérculos y legumbres” la apertura que se consolida como la de mayor crecimiento en la comparación año/año (166,6%); seguida de “Aceites, grasas y mantecas” (133,2%) y “Azúcar, dulces, chocolate, golosinas, etc.” (130,3%). Además, “Pan y cereales” (110,9%) y “Frutas” (104,0%) se suman al lote de aperturas con subas interanuales por encima del 100%.

**Gráfico 5. Evolución del IPC NEA de noviembre 2022 en Alimentos y Bebidas No Alcohólicas; variaciones mensuales e interanuales**



Fuente: Politikon Chaco en base a INDEC



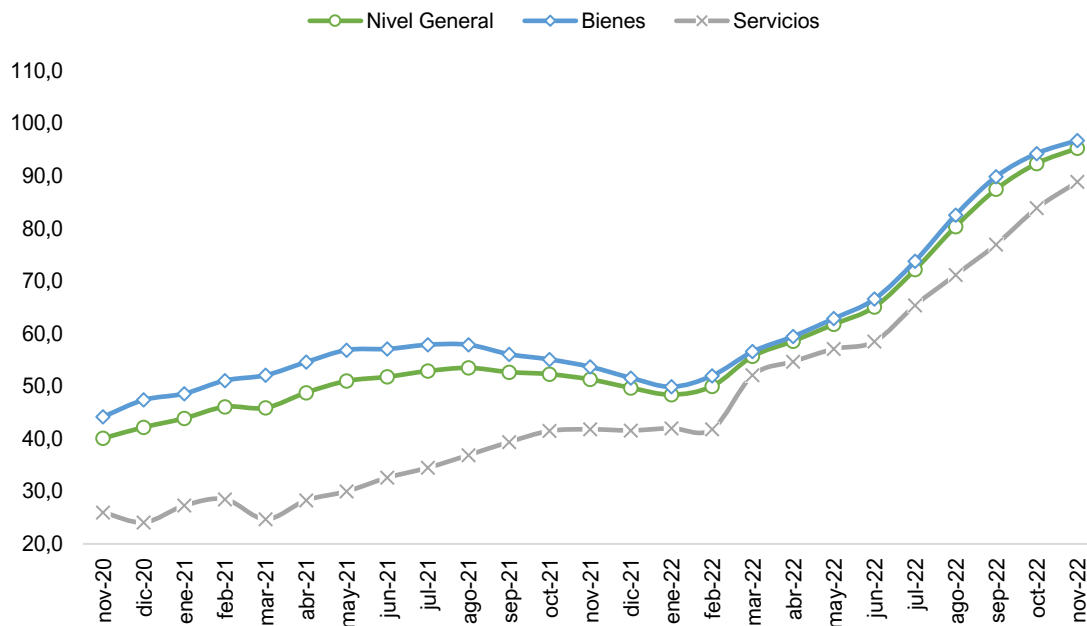
## Comportamiento según bienes y servicios en el NEA

Durante el mes de noviembre los Bienes registraron una suba de 4,3%, por debajo de los Servicios que aumentaron 5,6%. La dinámica mensual de los Bienes respondió fundamentalmente a los incrementos en los precios de las bebidas alcohólicas, el tabaco, los artículos de papelería y las frutas.

En tanto, el comportamiento de los Servicios reflejó principalmente los aumentos en los precios de los servicios eléctricos.

Así, en los 11 meses del año los Bienes acumularon un aumento de 87,8% y los Servicios de 83,7%. En términos interanuales, los Bienes crecen en 96,8% y en el caso de los Servicios llega al 88,9%.

**Gráfico 6. Trayectoria interanual. Nivel general, Bienes y Servicios. Noviembre 2020/2022**



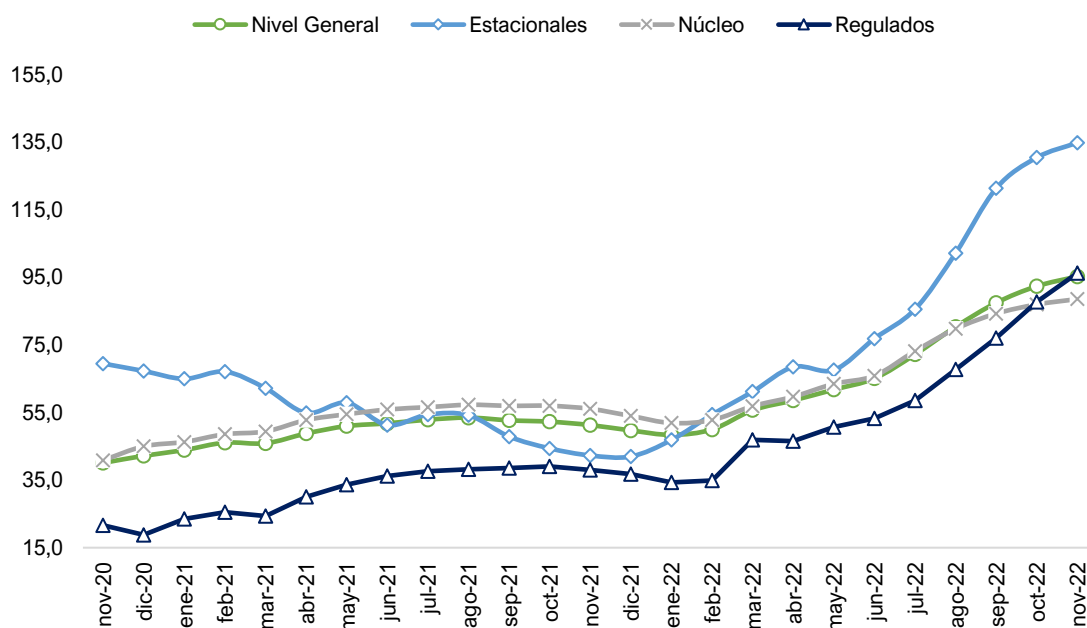
Fuente: Politikon Chaco en base a INDEC

## Estacionales, regulados y Núcleo IPC NEA

Desagregando por categorías, durante el mes de noviembre el IPC Núcleo exhibió un incremento de 4,3%. En términos interanuales, se aceleró hasta 88,6%. La categoría de precios Regulados, por su parte, aumentó 6% en noviembre (principalmente por servicios eléctricos). En la comparación interanual, los Regulados llegan al 96,3%.

Por último, los bienes y servicios Estacionales presentaron en noviembre un alza de 4,1%, destacándose la fuerte desaceleración contra el mes previo (-7,0 p.p). En términos interanuales, esta agrupación alcanza el 134,9% de alza.

**Gráfico 7. Trayectoria interanual. Nivel general, Estacionales, Regulados y Núcleo. Noviembre 2020/2022**



Fuente: Politikon Chaco en base a INDEC